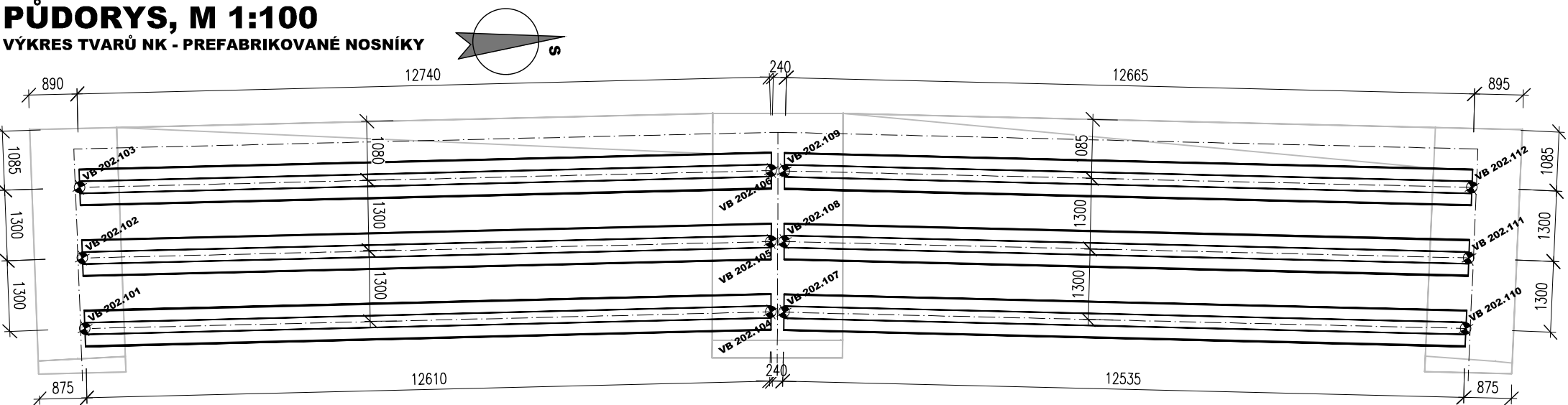


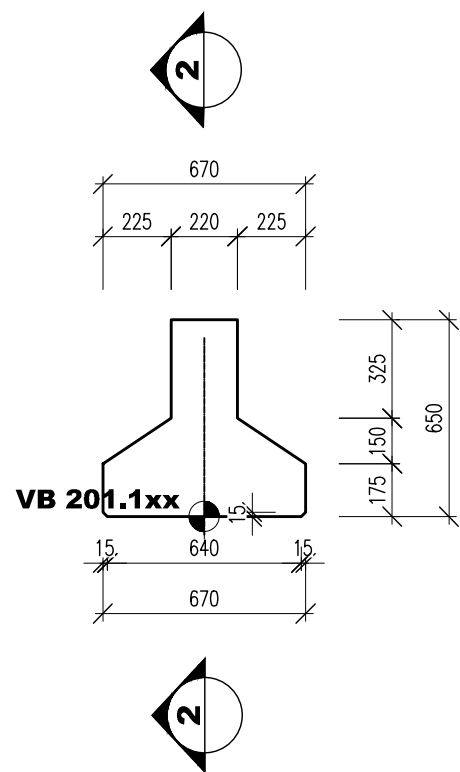
PŮDORYS, M 1:100

VÝKRES TVARŮ NK - PREFABRIKOVANÉ NOSNÍKY



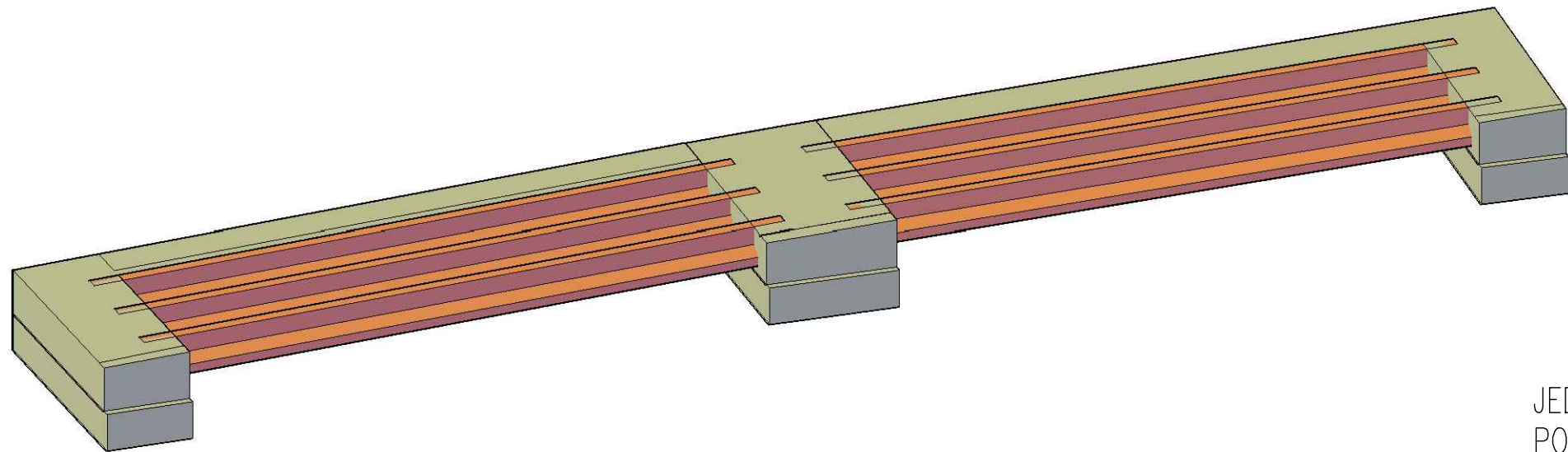
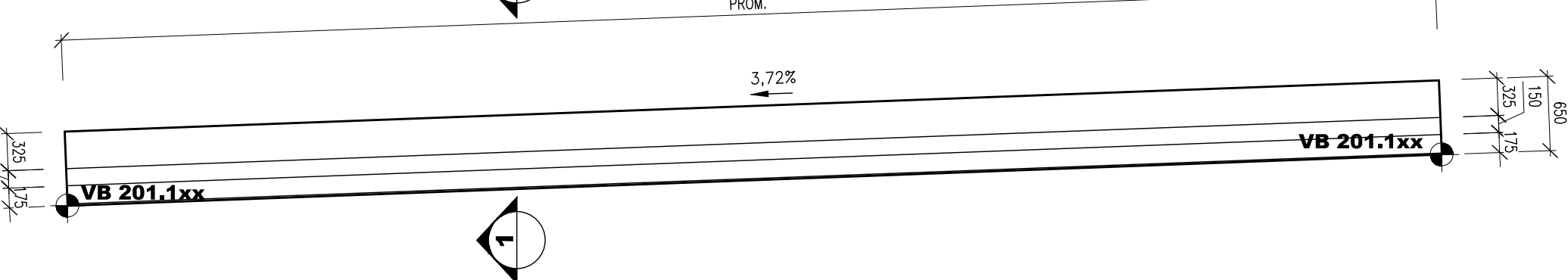
ŘEZ 1-1, M 1:25

VÝKRES TVARŮ NK - PREFABRIKOVANÉ NOSNÍKY



ŘEZ 2-2, M 1:50

VÝKRES TVARŮ NK - PREFABRIKOVANÉ NOSNÍKY



JEDNÁ SE O TYPIZOVANÉ NOSNÍKY ŘADY MS-I
PODROBNÉ ŘEŠENÍ BUDE SOUČÁSTÍ DOKUMENTACE ZHOTOVITELE

Vytyčovací body

Ozn.	Y	X	Z	Poznámka
VB 202.101	652080,217747	985262,597222	672,938	OSA NOSNIKU – DOLNÍ LIC
VB 202.102	652081,516431	985262,537	672,938	OSA NOSNIKU – DOLNÍ LIC
VB 202.103	652082,81496	985262,476785	672,938	OSA NOSNIKU – DOLNÍ LIC
VB 202.104	652079,471099	985249,994925	673,459	OSA NOSNIKU – DOLNÍ LIC
VB 202.105	652080,760073	985249,88336	673,459	OSA NOSNIKU – DOLNÍ LIC
VB 202.106	652082,061453	985249,770721	673,459	OSA NOSNIKU – DOLNÍ LIC
VB 202.107	652079,44487	985249,756298	673,469	OSA NOSNIKU – DOLNÍ LIC
VB 202.108	652080,740029	985249,644197	673,469	OSA NOSNIKU – DOLNÍ LIC
VB 202.109	652082,035187	985249,532097	673,469	OSA NOSNIKU – DOLNÍ LIC
VB 202.110	652078,098069	985237,279225	673,986	OSA NOSNIKU – DOLNÍ LIC
VB 202.111	652079,387711	985237,115421	673,986	OSA NOSNIKU – DOLNÍ LIC
VB 202.112	652080,677352	985236,951618	673,986	OSA NOSNIKU – DOLNÍ LIC

POUŽITÉ KONSTRUKČNÍ BETONY A VÝZTUŽ

BETONY BUDOU PROVEDENY DLE ČSN EN 206

KONSTRUKČNÍ BETONY:

ÚLOŽNÉ PRAHY A OBETONOVÁNÍ PILÍŘŮ

NOSNÁ KONSTRUKCE

ŘÍMSY

C30/37 XF2 XC4 XD1

C30/37 XF2 XC4 XD1

C30/37 XF4 XC4 XD3

OSTATNÍ BETONY:

PODKLADNÍ BETONY

STABILIZAČNÍ PRAHY

LOŽE POD DLAŽBU

C12/15n X0

C30/37n XF3

C25/30n XF3

VÝZTUŽ:

BETONÁŘSKÁ VÝZTUŽ

B 500 B (10 505 R)

OSTATNÍ:

KÁMEN ODLÁŽDĚNÍ:

LOMOVÝ KÁMEN TŘ. JAKOSTI I

MIN. PEVNOST V TLAKU 110 MPa

MAX. NASÁKAVOST 1,5 %

SOUČÍ. MRAZUVZD.(PO 25 CYKLECH) 0,75

POZNÁMKY:

- VÝŠKOVÝ SYSTÉM BpV
- POLOHOVÝ SYSTÉM JTSK
- DÉLKOVÉ KÓTY JSOU ZAOKROUHLÉNY NA 5 mm
- VEŠKERÉ ROZMĚRY JSOU VYNÁŠENY Z PODKLADŮ GEODETICKÉHO ZAMĚŘENÍ
- TLOUŠŤKY A DIMENZE SKRYTÝCH KONSTRUKCÍ BYLY ODHADNUTY NEBO VYNESENY Z MOSTNÍHO LISTU, HMP
- PLOCHY VE STYKU SE ZEMINOU BUDOU OPATŘENY PENETRAČNÍM NÁTĚREM A DVOUITÝM ASFALTOVÝM IZOLAČNÍM NÁTĚREM
- ZKOŠENÍ VŠECH OSTRÝCH HRAN 20/20 mm (POKUD NENÍ UVEDENO)
- VEŠKERÉ DETAILS BUDOU PROVEDENY DLE PŘÍSLUŠNÝCH VL, POKUD NEJSOU ROZKRESLENY V PD.
- BETONY BUDOU PROVEDENY DLE ČSN EN 206
- BETON JE NUTNO V POČÁTEČNÍCH FÁZÍCH TUHNUTÍ A TVRDNUTÍ ŘÁDNĚ OŠETŘOVAT A OCHRAŇOVAT PŘED KLIMATICKÝMI VLIVY
- ZÁKLADOVÁ SPARA BUDE ŘÁDNĚ OČIŠTĚNA PŘEHUTNĚNA A ODVODNĚNA

03		
02		
01		
ZMĚNA	POPIS	DATUM

	ING. IVAN ŠÍR PROJEKTOVÁNÍ DOPRAVNÍCH STAVEB CZ s.r.o. Haškova 1714/3, 500 02 Hradec Králové, tel: +420 603 181 473, sir@sirivan.cz, www.sirivan.cz IČ: 259 62 914
---	--

investor: Královéhradecký kraj
Pivovarské náměstí 1245, 500 03, Hradec Králové

Mosty ev. č. 295-014B a 295-014C

■ kraj:
Královéhradecký

■ MÚ / OU:
Špindlerův mlýn

■ stupeň utajení:
bez utajení

■ datum:
10 / 2022

■ zakázkové číslo:
O19 020

■ stupeň PD:
PDPS

■ odpovědný projektant stavby:
Ing. Ivan Šír

■ odpovědný projektant objektu:
Ing. Ivan Šír

■ vypracoval:
Ing. Zdeněk Sháněl

■ kontroloval:
Ing. Ivan Šír

■ změna číslo:
00

■ měřítko:
M 1:25, 50, 100

SO 202 MOST EV.Č. 295-014c

VÝKRES TVARU - PREFABRIKOVANÉ NOSNÍKY

D.1.2.2.

2.6